

**Le « saint-jean »
d'un typographe dijonnais,
meilleur ouvrier de France en 1965**



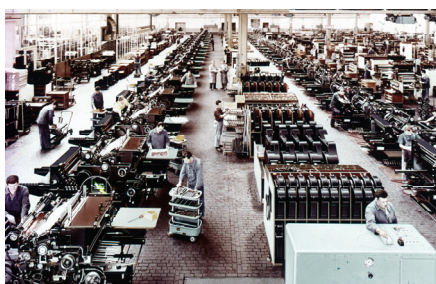
Le *saint-jean* désigne l'ensemble du matériel personnel et portatif de chaque typographe. C'est ce saint-jean qu'a donné aux Archives départementales M. Alain Réhabi-Sequeira, « Meilleur ouvrier de France 1965 », en mars 2015.



Voici ce qu'il comporte :

- Composteur ordinaire
- Composteur gradué
- Pince
- Trousse (réalisée par Mme Sequeira, mère adoptive du typographe)
- Numéroteur
- Galée
- Blocs de serrage de Ludlow
- Blocs et clef de serrage (de marque Bacher)
- Typomètre (gradué en cicéros et en centimètres)
- Spatule (pour étaler l'encre)
- Rouleau (pour coller les films)
- Caractères en plomb de différents modules & espaces fines en laiton
- Typomètres.

Trois exemples de compositions, en plomb et serrées (avec une épreuve de chaque), montrent l'utilisation de ce matériel : texte sur le sourire en forme de cœur (une composition pour le texte imprimé en noir, une composition pour le texte imprimé en vert) ; annonce promotionnelle ; liste des diplômes du typographe.



Ce matériel a été en usage de Gutenberg à Bill Gates (exclus). Les logiciels de traitement de texte reprennent beaucoup des fonctionnalités que les typographes parvenaient à maîtriser à force de talent et d'expérience. Ce noble art est désormais cantonné aux musées ou à la virtuosité. Le saint-jean de M. Réhabi en perpétue désormais la mémoire aux Archives départementales de la Côte-d'Or.

Don Alain Réhabi-Sequeira, 4 mars 2015

*1960-1995
1 J0 511*





Pourquoi « saint-jean » ?

Saint Jean est l'auteur d'un Évangile et de l'Apocalypse. Mais pourquoi Saint-Jean-Porte Latine ? C'est le nom d'une fête de l'Église de Rome en l'honneur de l'apôtre et évangéliste Jean, dont la venue à Rome n'est pas attestée avant Tertullien. L'empereur Domitien le fit plonger dans une cuve d'huile bouillante. Cette dernière se transforma en bain rafraîchissant. Ce supplice eut lieu près de la porte de Rome menant vers le Latium et logiquement nommée depuis porta Latina ; c'est là que fut érigée l'église San Giovanni a Porta latina.

On comprend que saint Jean Porte-latine soit le patron des ciriers. Mais des typographes ? Parce que l'encre était fabriquée avec de l'huile ? parce que les caractères en plomb sont fondus ?



La Confrérie de S^t Luc, et S^t Jean porte latine, érigée à Paris au convent des R.P. Cordeliers; par les Marchands Graveurs, Imprimeurs, et enlumineurs de taille douce, ce solennise le 18 Octobre feste de S^t Luc, à 2 heures du matin, où il y a Messe solennelle avec les pains bénis; et à la fin de laquelle se fait l'Élection d'un nouveau maître. Le jour S^t Simon S^t Jude, se dit une messe pour les Trepassez, et ensuite la rendition des Comptes.

IMAGE DE LA CONFRÉRIE DE SAINT-JEAN-PORTE-LATINE.

Par B. Audran, d'après S. Le Clerc.

ALAIN RÉHABI-SEQUEIRA

TYPOGRAPHE AU «BIEN PUBLIC»

un des «Meilleurs Ouvriers de France»

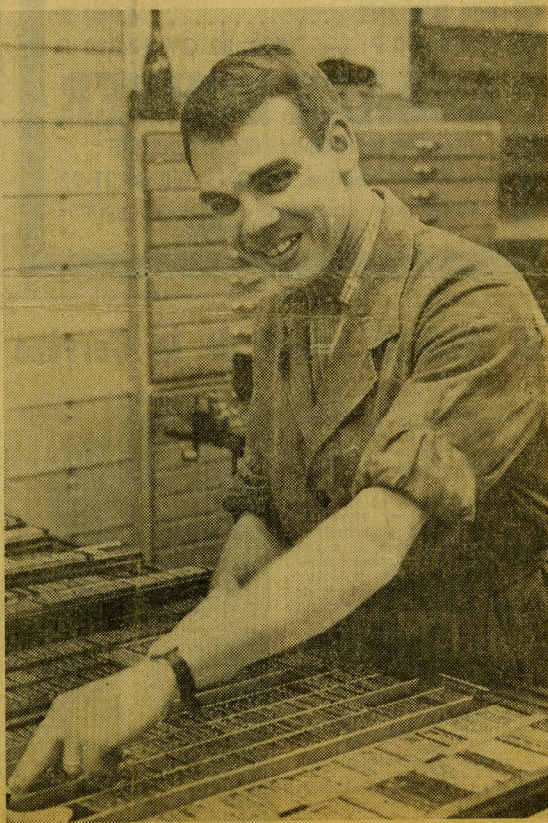
Nous apprenons avec plaisir que M. Alain Réhabi-Sequeira vient d'obtenir le titre de l'un des Meilleurs Ouvriers de France, dans la section typographie, à la suite du concours national de 1965.

Les épreuves étaient les suivantes : confection d'un dépliant sur le Mont-Saint-Michel et d'une affiche, couverture d'un livre en deux couleurs et les huit premières pages.

M. Réhabi avait déjà concouru en 1961 et avait obtenu, sur le plan départemental, le diplôme d'honneur avec médaille d'argent.

M. Réhabi, qui est âgé de 31 ans, fit son apprentissage à l'orphelinat de Domois. Il est typographe au « Bien Public » depuis 1959.

Nous sommes heureux de lui présenter nos vives félicitations.



S. T. R. D.

MODIFICATIONS DES HORAIRES
DE LA LIGNE 10 :
GRANGIER - FONTAINE
(chemin Saint-Martin)

SERVICE DE SEMAINE
à compter du 20 septembre 1965

Départs de Grangier :

7.15	7.50	8.20	8.50	9.45
10.20	11.00	11.35	12.10	12.40
13.20	14.00	14.45	15.20	16.00
16.40	17.20	18.00	18.40	19.20

19.55 (rentrée au dépôt)

Départs du chemin Saint-Martin :

7.35	8.05	8.35	9.05	10.00
10.40	11.20	11.50	12.25	13.00
13.40	14.30	15.00	15.40	16.20
17.00	17.40	18.20	19.00	19.40